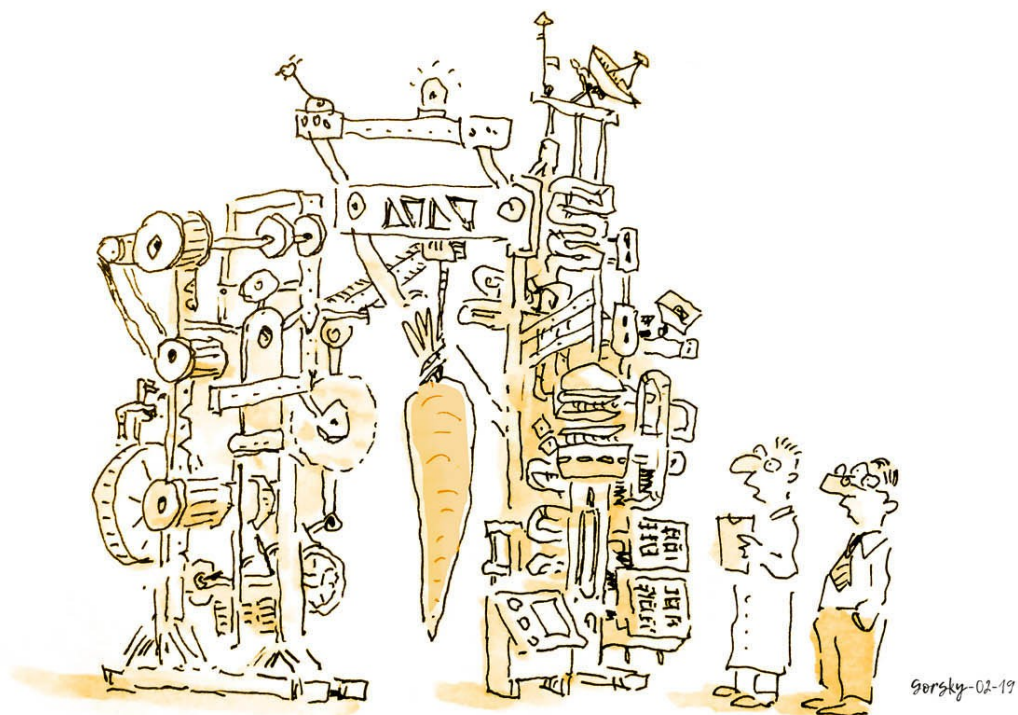


Projekt SHARE

Teoretyczne podejście do modeli biznesowych w zakresie wspólnej odpowiedzialności i zarządzania partycypacyjnego

Jak korzystać z przewodnika



SHARE

 Erasmus+

 sepie
SERVICIO ESPAÑOL PARA LA
INTERNACIONALIZACIÓN DE LA EDUCACIÓN





New competences for new business
management models in the metal sector
2017-1-ES01-KA202-038240

www.projectshare.eu

SHARE

New competences for new business management models in the metal sector

SHARE project aims to provide a first theoretical approach to shared responsibility and participatory management business models. The materials are designed as a previous preparation to work in this innovative model.

Also available in:
 Español  Polski  Italiano  Lietuviškai



Module 1

Introduction to the concept of shared and participatory management



Module 2

Acquiring a shared and participatory management model



Module 3

The implication of participating in a shared and participatory management business model for metal workers



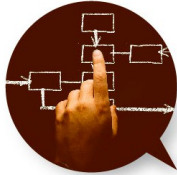
Module 4

From team to group. New framework for relationships



Module 5

Impact of the shared and participatory management model on the companies of the metal sector



Module 6

Conclusions and recommendations

Questionnaire

Assess the e-learning



PROJECT SHARE

New competences for new business management models in metal sector



2017-1-ES01-KA202-038240

DISCLAIMER

The European Commission support for the production of this publication does not constitute an endorsement of the contents which reflects the views only of the authors, and the Commission cannot be held responsible for any use which may be made of the information contained therein.

GET IN TOUCH

Fundación Formetal
Plaza Euskadi, 9 - 48009 Bilbao, Spain

Project SHARE website

SHARE on Facebook

(CC) 2017 - 2019

Przewodnik e-learningowy SHARE wykorzystuje technologię open source i jest dostępny zarówno w wersji online, jak i również wersji offline. Jest przyjazny dla urządzeń mobilnych i niezależny od urządzenia. Program nauczania może być wykorzystywany w formie klasowej jako część programu szkoleniowego prowadzonego przez instruktora lub przez indywidualnych użytkowników w samodzielnej pracy.

SHARE

New competences for new business management models in the metal sector

SHARE project aims to provide a first theoretical approach to shared responsibility and participatory management business models. The materials are designed as a previous preparation to work in this innovative model.

Also available in:

 Español  Polski  Italiano  Lietuviškai



Module 1



Module 2

Materiały są dostępne w 5 językach: angielskim, hiszpańskim, polskim, włoskim, litewskim. Możesz zmienić język, naciskając nazwę języka lub flagę.



Module 1

Introduction to the concept of shared and participatory management



Module 2

Acquiring a shared and participatory management model



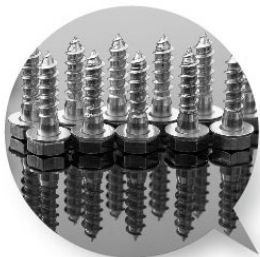
Module 3

The implication of participating in a shared and participatory management business model for metal workers



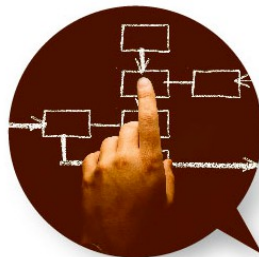
Module 4

From team to group. New framework for relationships



Module 5

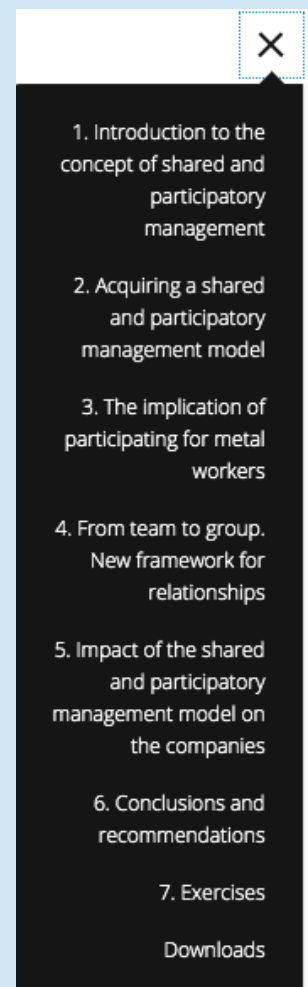
Impact of the shared and participatory management model on the companies of



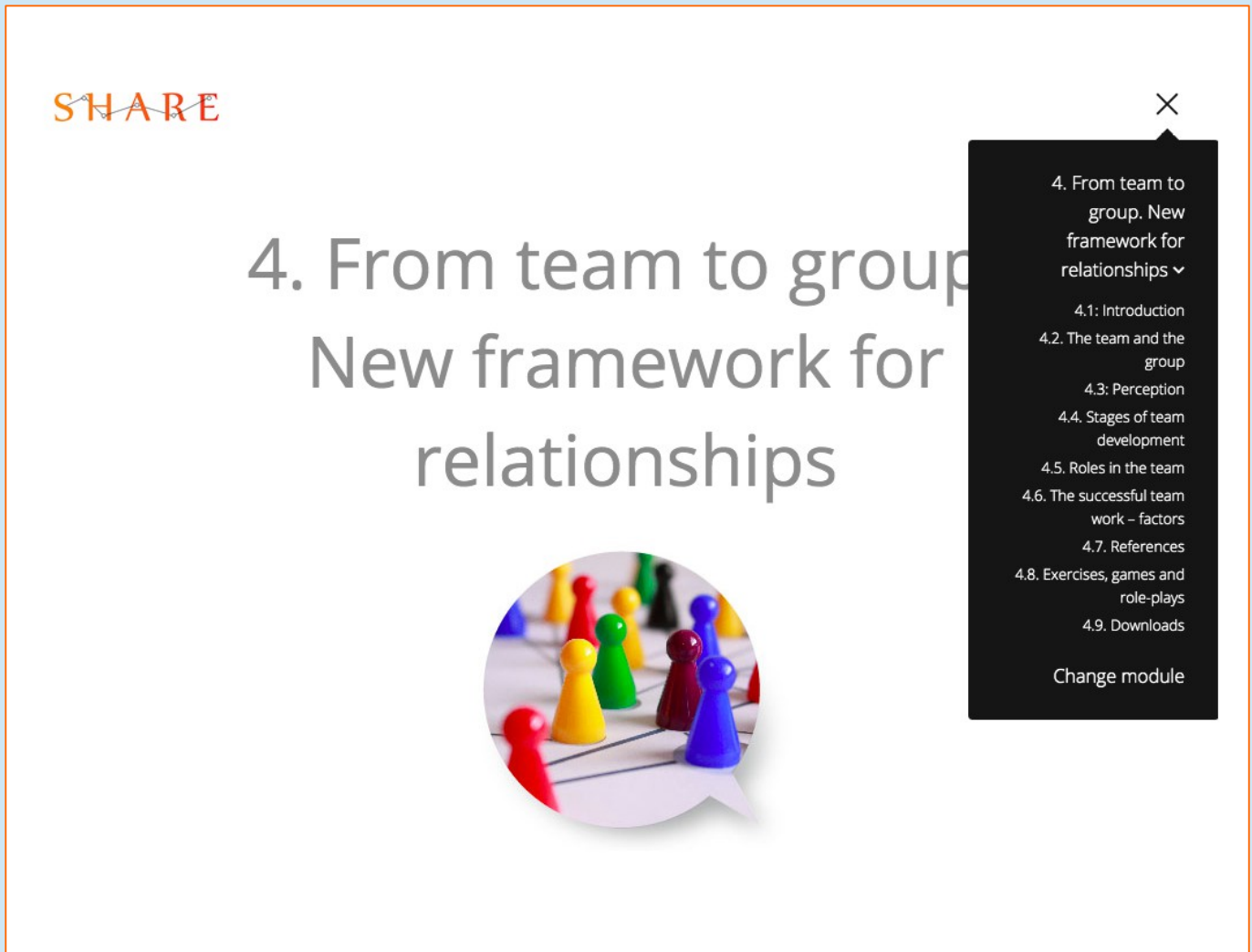
Module 6

Conclusions and recommendations

Istnieje 6 modułów edukacyjnych, z których ostatni stanowi przegląd i wnioski z całego programu. Dostęp do modułów można uzyskać za pomocą ekranu głównego lub menu rozwijanego w prawym górnym rogu.



Należy pamiętać, że po wybraniu modułu menu zmienia się i zaczyna wyświetlać zawartość odpowiedniego modułu.



The screenshot displays the SHARE application interface. In the top left corner, the logo "SHARE" is visible. The main content area features the title "4. From team to group" and "New framework for relationships" in a large, grey font. Below the title is a circular image of colorful chess pawns on a board. On the right side, a dark grey dropdown menu is open, showing a list of sub-topics: "4.1: Introduction", "4.2. The team and the group", "4.3: Perception", "4.4. Stages of team development", "4.5. Roles in the team", "4.6. The successful team work - factors", "4.7. References", "4.8. Exercises, games and role-plays", and "4.9. Downloads". At the bottom of the menu is the option "Change module". A close button (X) is located at the top right of the menu.

Aby powrócić do ekranu głównego, należy nacisnąć logo w lewym górnym rogu lub wybrać „Zmień moduł” z górnego menu rozwijanego.

2. Acquiring a shared and participatory management model



Module overview

This module is written by Confindustria Veneto SIAV, Italy.
Cartoons and layout by Global Knowledge Development Ltd, United Kingdom.

[< Back to Start page](#)

[Next to 2.1 >](#)
Introduction

Learning objective:

Provide the students with the necessary knowledge to be able to identify which aspects of the company change and how they change when applying a shared and participatory management model in a company.

Contents

- [2.1. Introduction](#)
- [2.2. The first dimension of the change: change the organisational structure](#)
- [2.3. The second dimension of the change: change the processes](#)
- [2.4. The third dimension of the change: change the communication processes](#)
- [2.5. Conclusions](#)
- [2.6. Exercises, games and role-plays](#)
- [2.7. Downloads](#)

Estimated time to complete the module:

 **5-6 hours**

Competencies:

- Get to know which dimensions of the company are more directly related to the shared and participatory management model of the company.
- Identify possible changes in the structure of the company.
- Identify possible changes in processes inside the organization.
- Identify possible changes in communication processes of the company.

Abilities and attitudes:

- Ability to identify changing aspects in a shared and participatory management model.
- Criteria to analyse in a critical way changes in the structure of the company.
- Criteria to analyse in a critical manner changes inside the organization.
- Criteria to analyse in a critical manner changes in the communication processes.

Methodology

This E-learning book is an open educational resource. It uses open-source technology and multimedia. It is mobile-friendly and device-independent. It is delivered online but there also is an offline version. The self-help learning program is designed for individual learners to work on their own and includes practice activities. It can also be used in a classroom as part of an instructor-led training program.

 [Download presentation](#)

 [Download this module as PDF](#)

Changed your mind?
[Select Another Module](#)

[Next to 2.1 >](#)
Introduction

(CC BY-NC-ND 2.0) 2017-2019 Project SHARE: Users are free to share — copy and redistribute the material in any medium or format under the following terms: Attribution — Users must give appropriate credit and provide a link to the license. Users may do so in any reasonable manner, but not in any way that suggests the licensor endorses users or users' use. NonCommercial — Users may not use the material for commercial purposes. NoDerivatives — If users remix, transform, or build upon the material, users may not distribute the modified material.

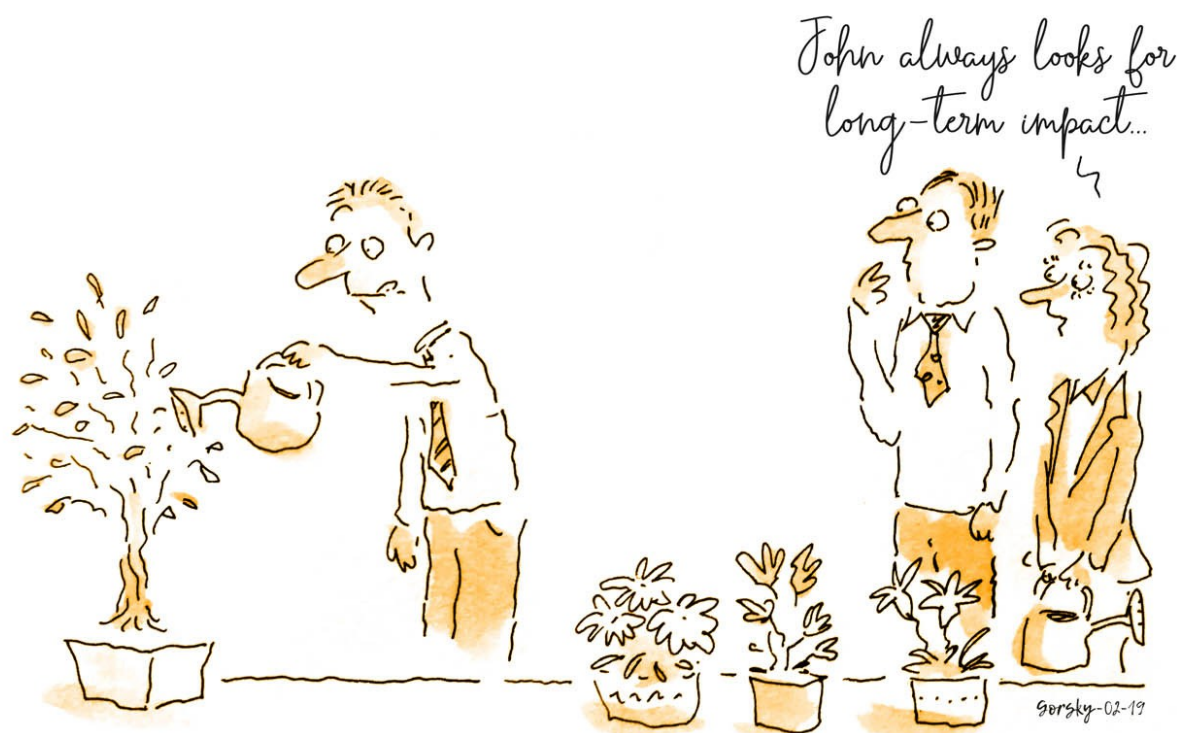
Każdy moduł zaczyna się od przeglądu, który przedstawia autorów i wymienia cel uczenia się, szacowany czas potrzebny na ukończenie modułu, kompetencje i umiejętności, które można uzyskać. Omówienie zawiera również listę zawartości jako aktywne hiperłącza, dzięki czemu możesz wybrać dowolny rozdział, który Cię interesuje.

Jak już wspomniano wcześniej, można również wybrać zawartość z rozwijanego menu u góry.

Jeśli wolisz przeglądać materiały w sposób liniowy, możesz łatwo przejść do następnej (lub poprzedniej) strony, klikając dla wygody linki „Dalej” lub „Wstecz” u góry i u dołu każdej strony.

Jeśli wolisz uczyć się offline, możesz pobrać każdy moduł jako dokument PDF przez bezpośredni link znajdujący się na stronie początkowej każdego modułu. Ponadto można pobrać krótką reprezentację modułu.

Wszystkie moduły są dostępne na licencji Creative Commons 2.0 - CC BY-NC-ND 2.0. Możesz swobodnie udostępniać - kopiować i rozpowszechniać materiał w dowolnym nośniku lub formacie, o ile podasz odpowiednią notę i podasz link do licencji. Należy pamiętać, że licencja jest niekomercyjna, bez utworów zależnych - nie można wykorzystywać materiału do celów komercyjnych, a jeśli dokonujesz jego remiksu, przekształcenia lub opierasz się na nim, nie możesz rozpowszechniać zmodyfikowanego materiału.



PROJEKT SHARE

Nowy kontekst modelu zarządzania biznesem w przemyśle metalowym

ZRZECZENIE SIĘ

Wsparcie Komisji Europejskiej przy tworzeniu tej publikacji nie stanowi poparcia dla treści, która odzwierciedla jedynie poglądy autorów, a Komisja nie ponosi odpowiedzialności za jakiegokolwiek wykorzystanie informacji w niej zawartych.

ŁĄCZNOŚĆ

Fundación Formetal
Plaza Euskadi, 9 · 48009 Bilbao, Spain



VYTAUTAS MAGNUS
UNIVERSITY
MCMXXXII



CONFINDUSTRIA
Veneto SIAV S.p.A.



Global
Knowledge
Development



fundacja
MAŁOPOLSKA IZBA
SAMORZĄDOWA